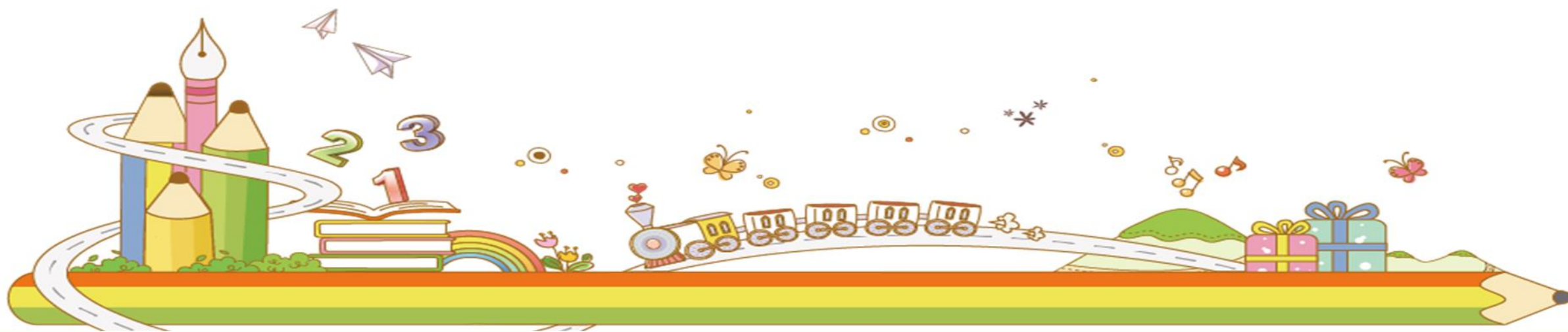
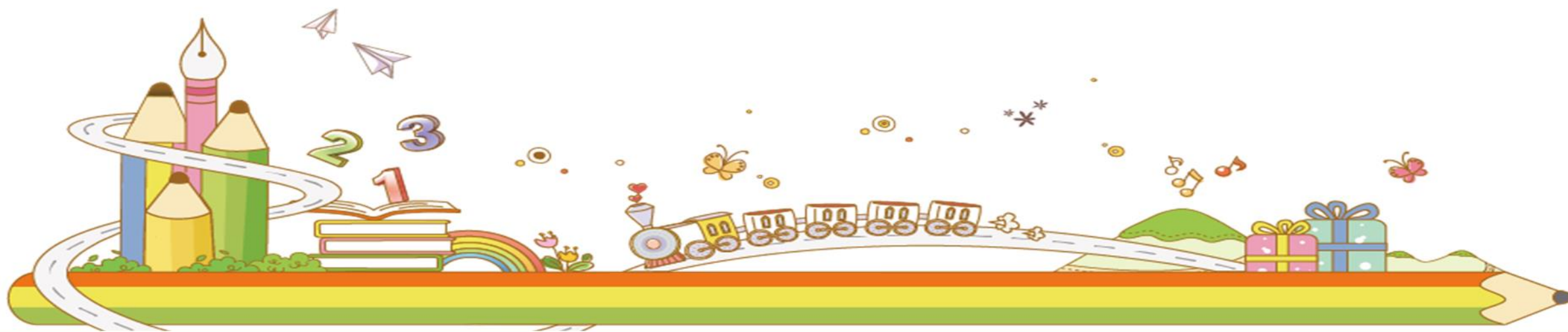




KHỞI ĐỘNG





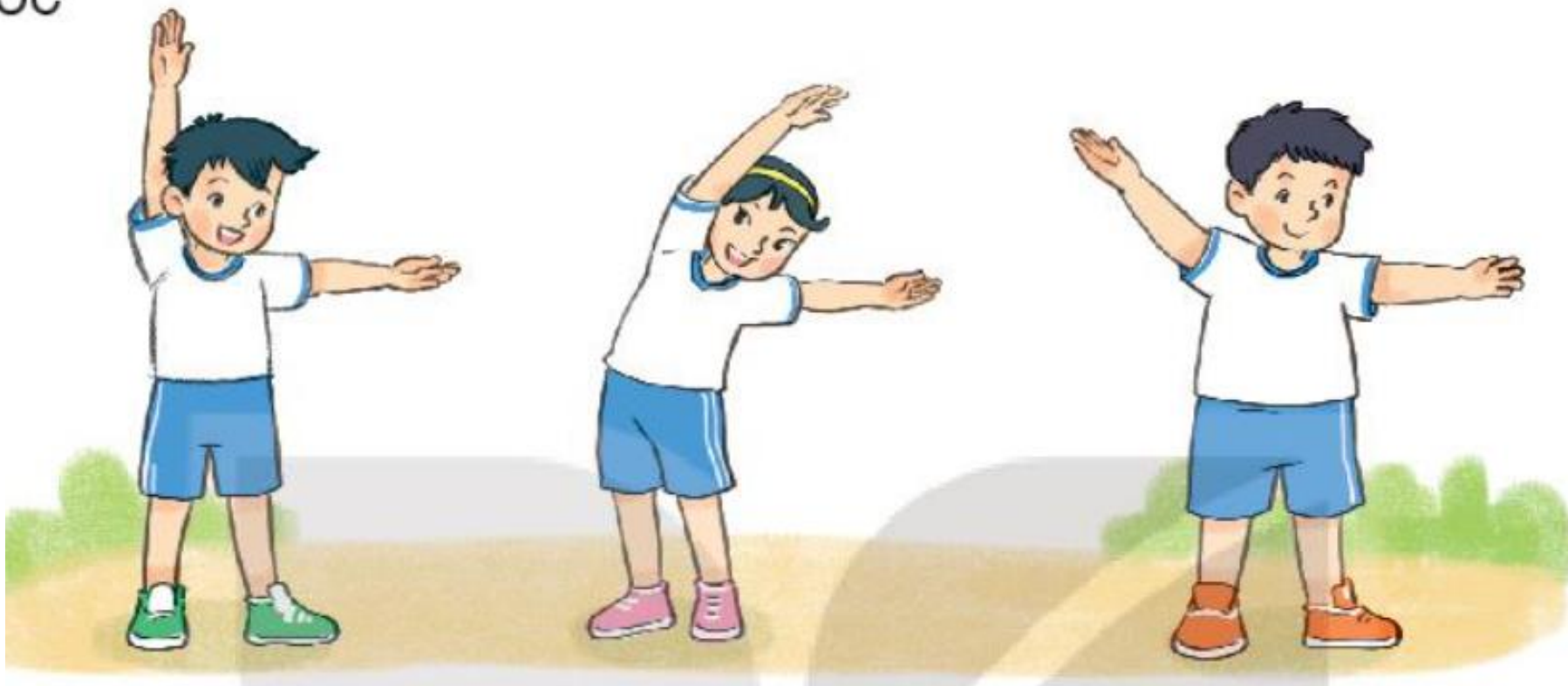




Khám phá



a) Góc



Hai tay của mỗi bạn cho ta hình ảnh về góc





a) Góc



Góc vuông



Góc không vuông



Góc không vuông

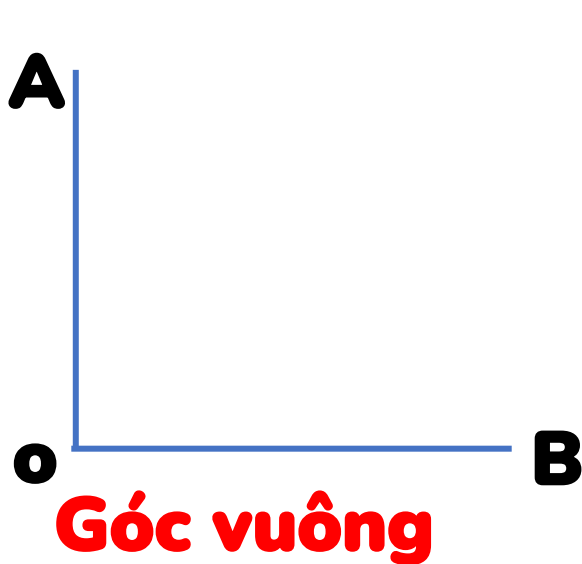




Khám phá



b) Góc vuông, góc không vuông



Góc vuông đỉnh O;
cạnh OA, OB.

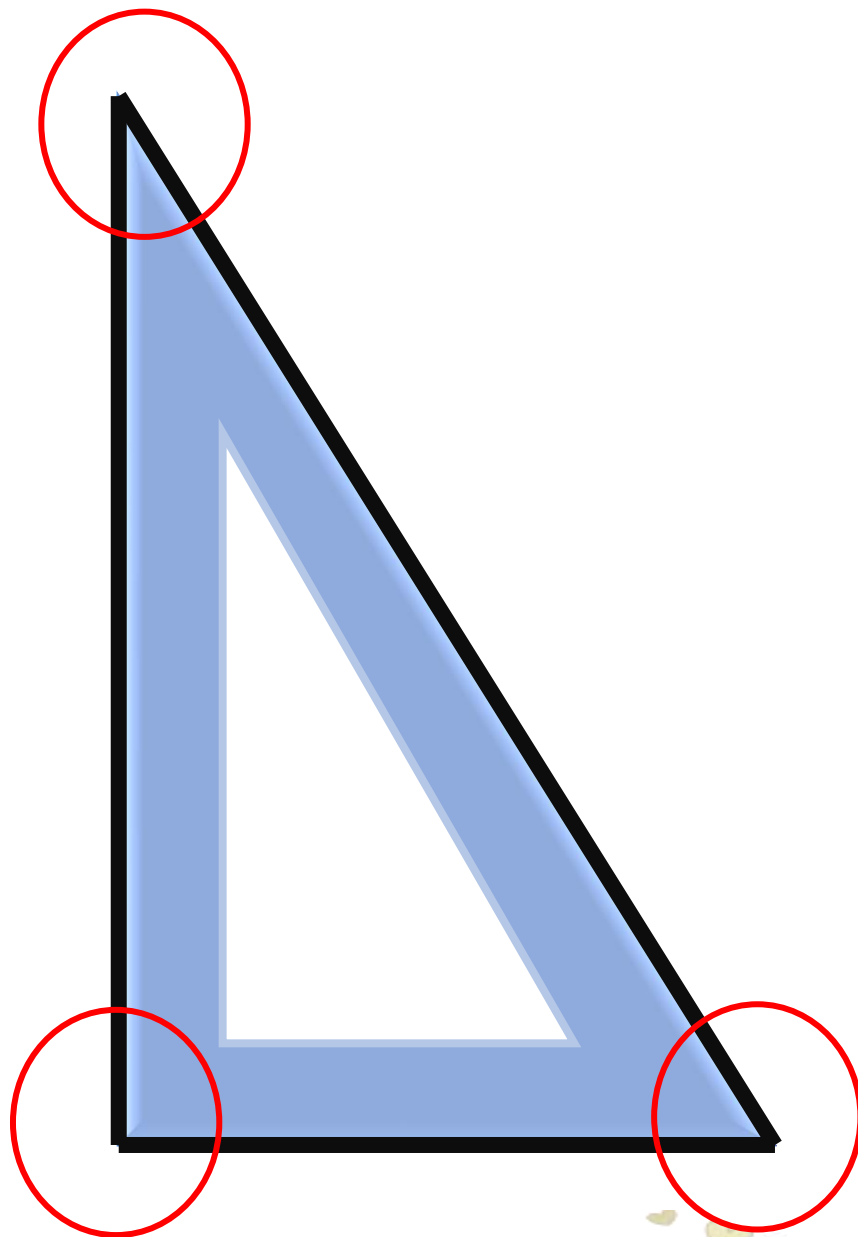
Góc không vuông đỉnh P;
cạnh PM, PN.

Góc không vuông đỉnh E;
cạnh EC, ED.



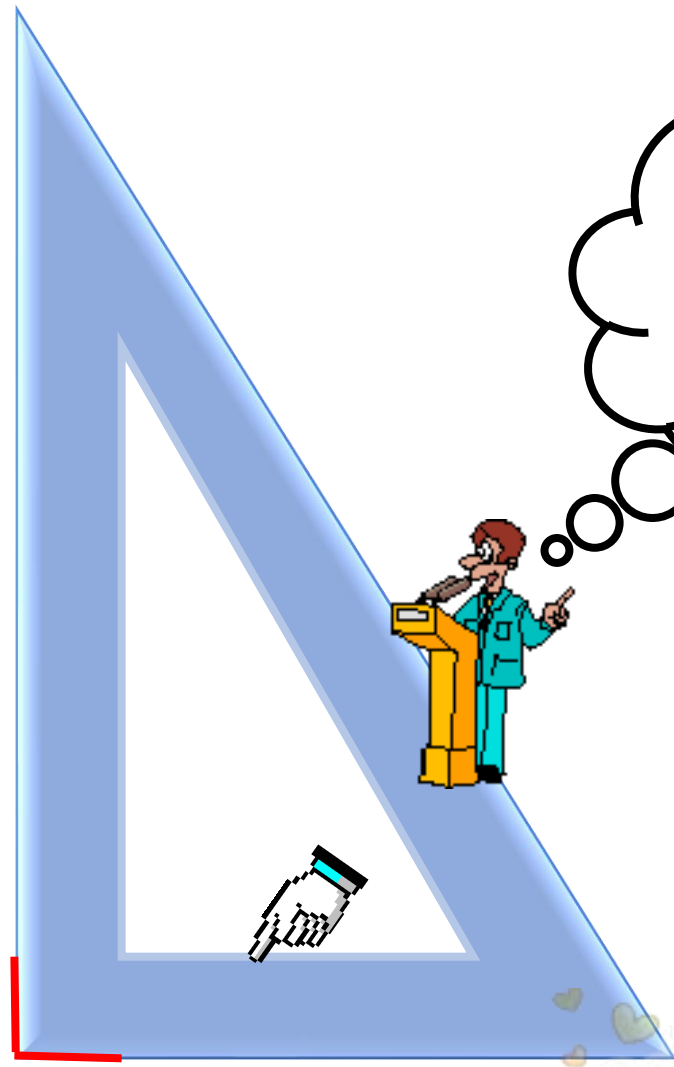


c) Ê ke



Thước Ê-ke





Đây là góc vuông của Ê ke



Thước ê ke



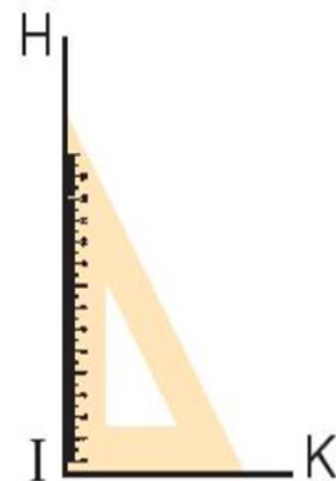


Khám phá



Cách sử dụng Ê ke:

- Đặt đỉnh góc vuông của thước ê ke và một cạnh trùng với đỉnh và một cạnh của góc cần kiểm tra.
- Xét cạnh còn lại của góc
 - + Nếu cạnh còn lại của thước trùng với cạnh còn lại của góc cần kiểm tra thì đó là góc vuông.
 - + Ngược lại, góc đó là góc không vuông.



Dùng ê ke để biết góc vuông hay góc không vuông

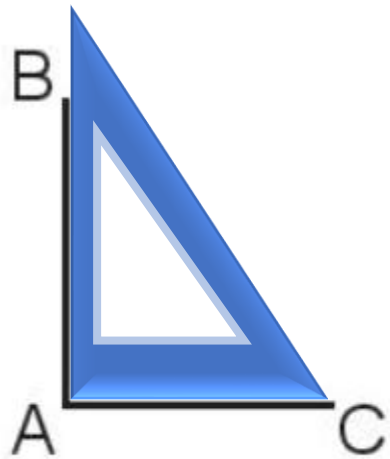




HOẠT ĐỘNG



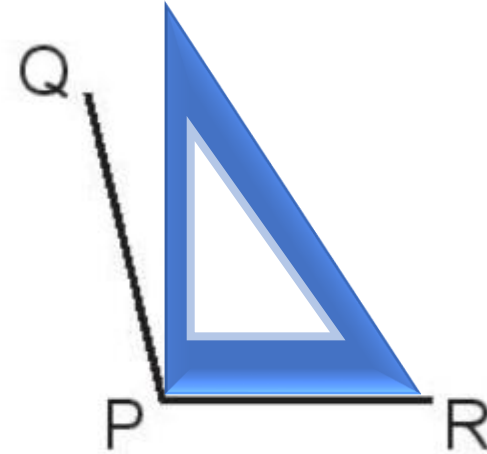
Dùng ê ke, hãy tìm góc vuông, góc không vuông trong các hình dưới đây:



Góc vuông



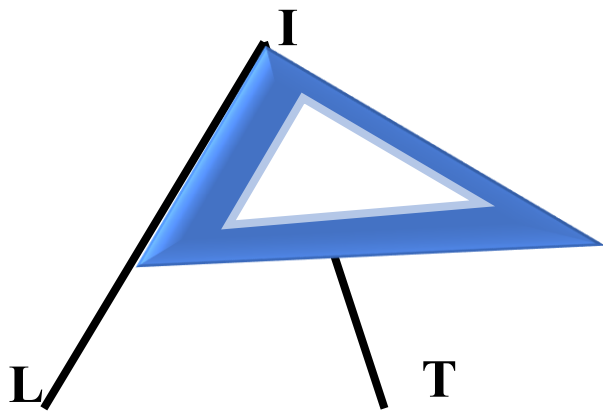
Góc không vuông



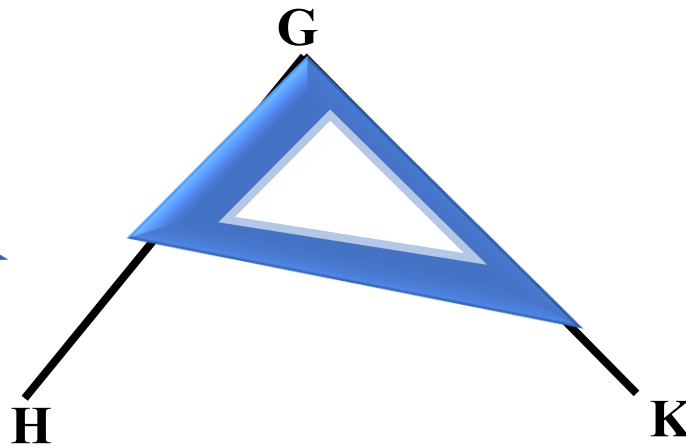
Góc không vuông



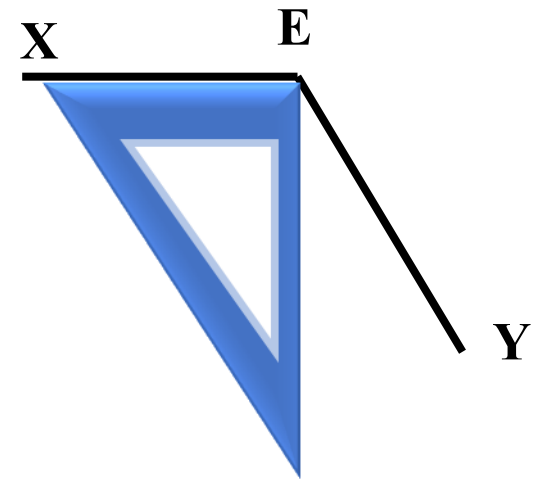
Dùng ê ke, hãy tìm góc vuông, góc không vuông trong các hình dưới đây:



Góc không vuông



Góc vuông

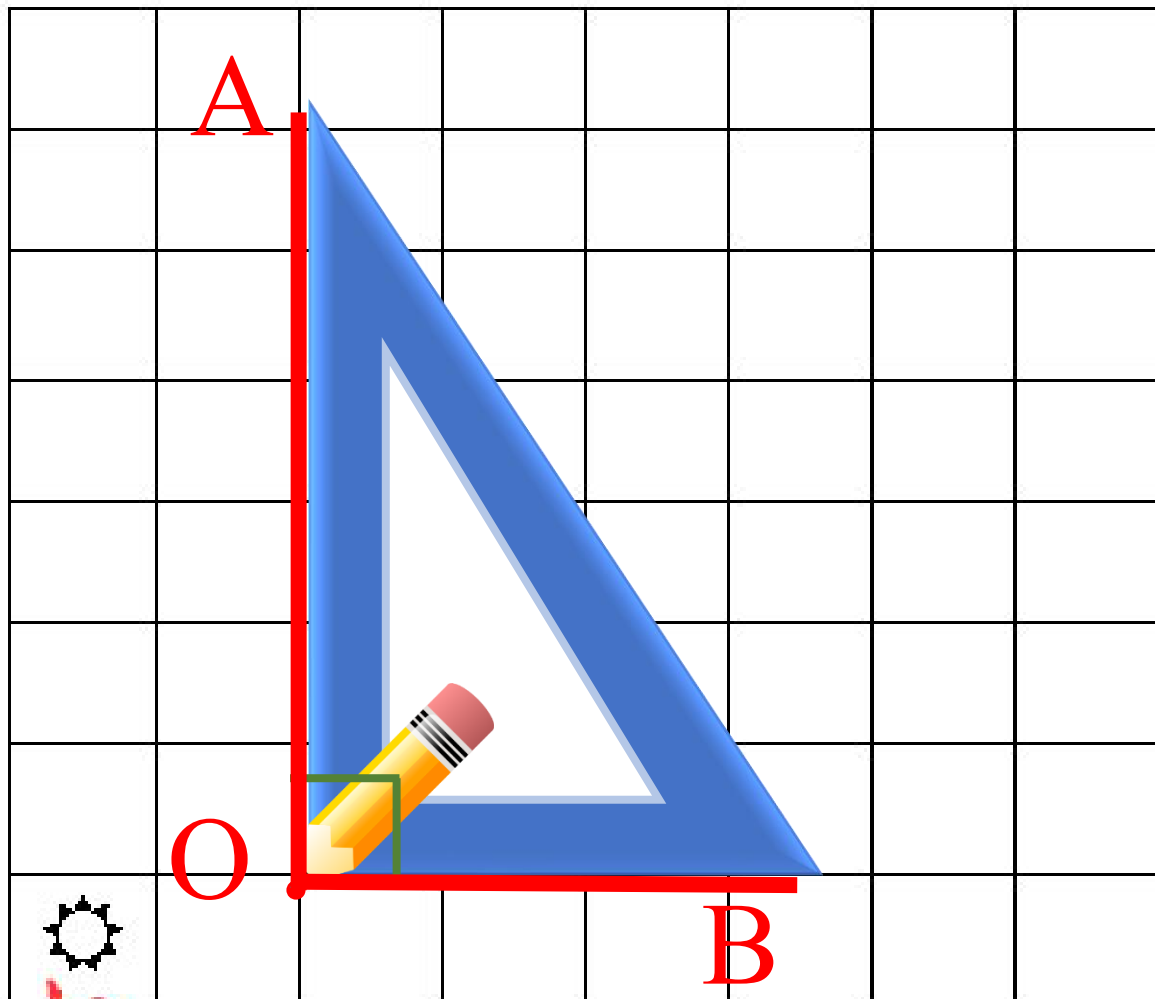


Góc không vuông

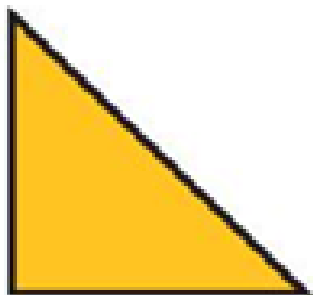




1 Hình vẽ một góc vuông trên lưới ô vuông



2 Trong các hình sau, hình nào có nhiều góc vuông nhất



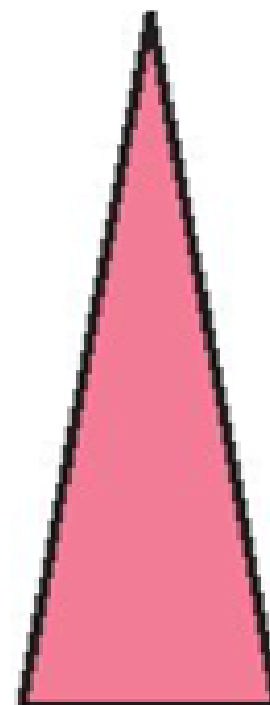
A



B



C



D





